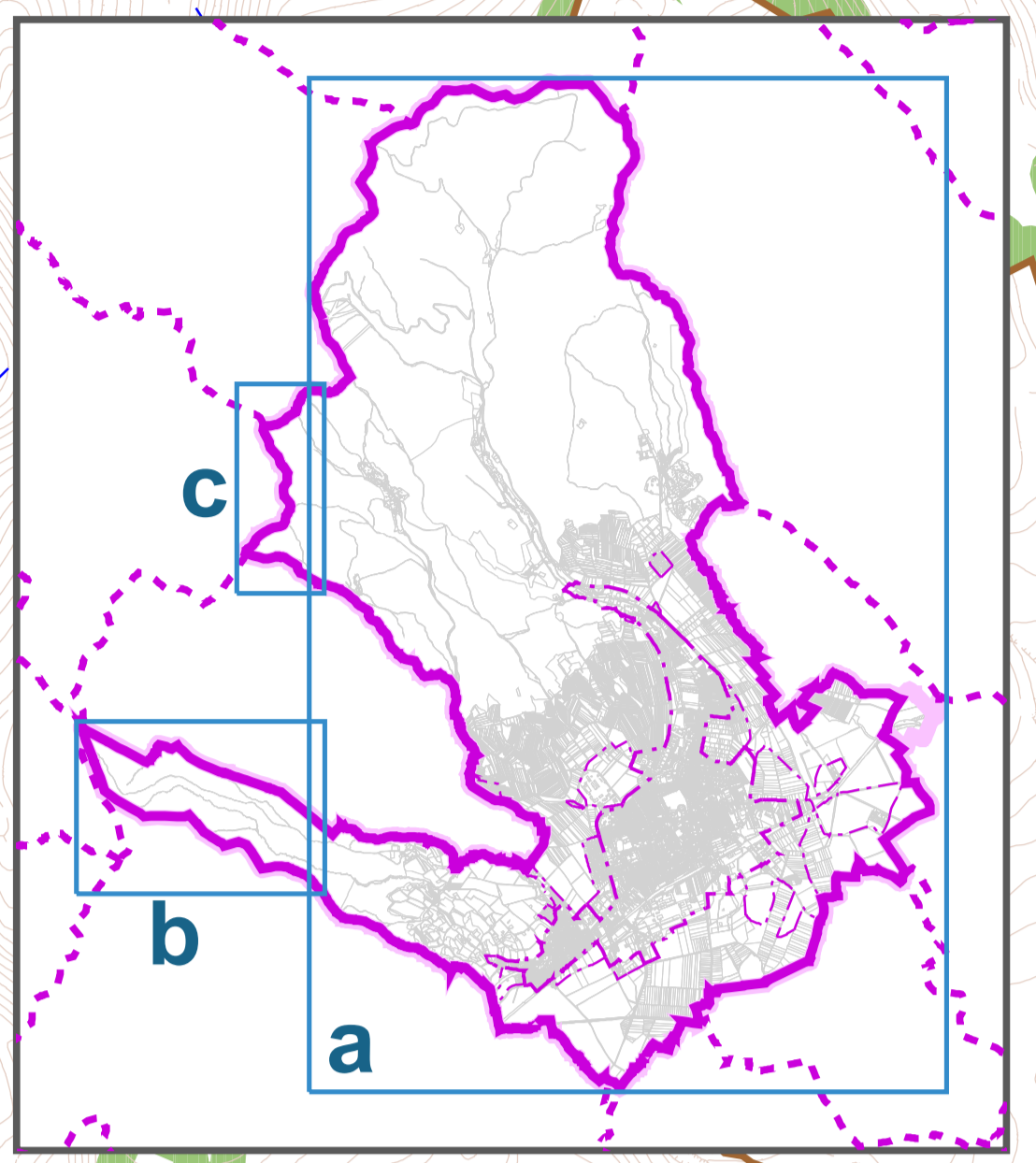
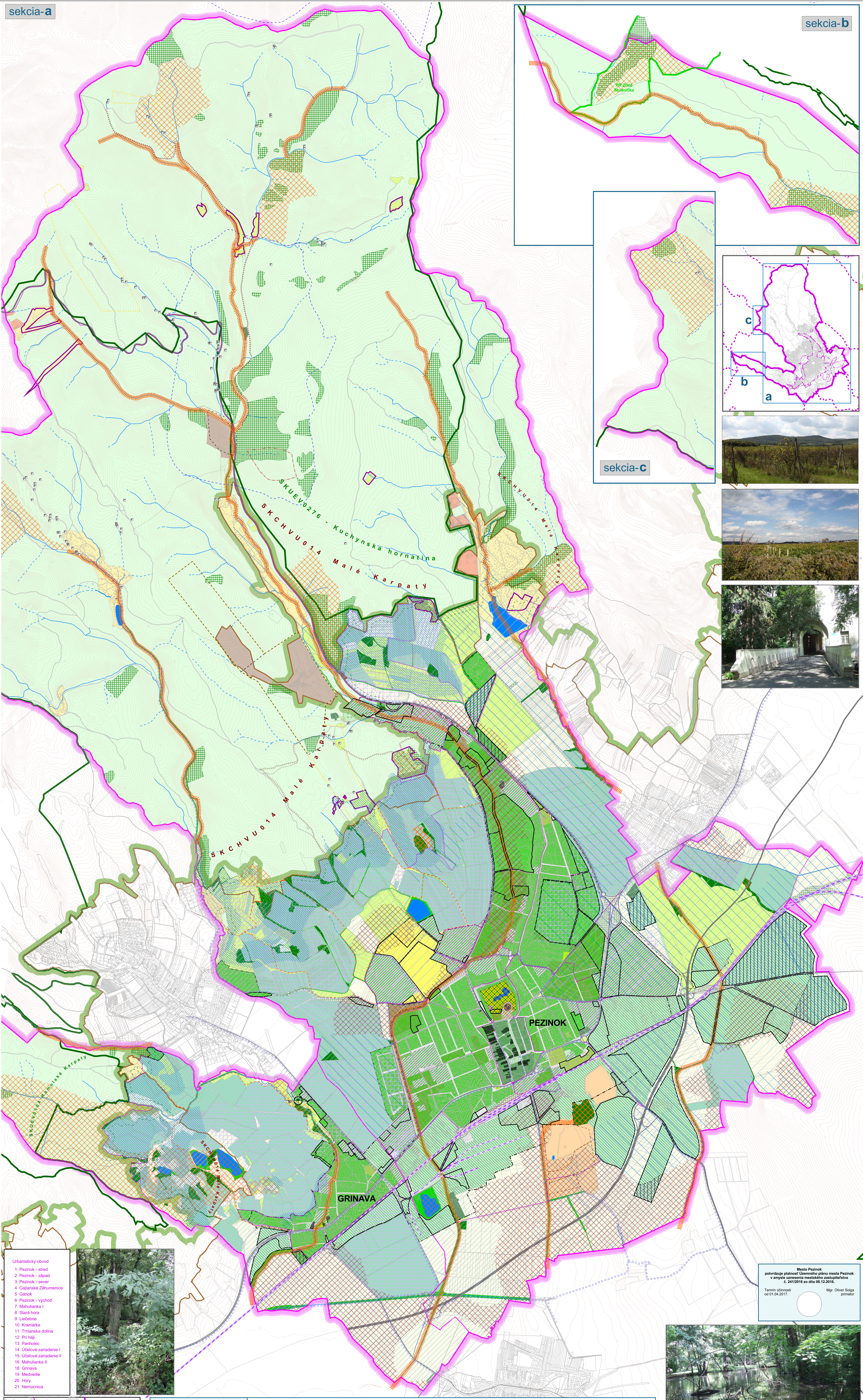


sekcia-a

sekcia-b



sekcia-C

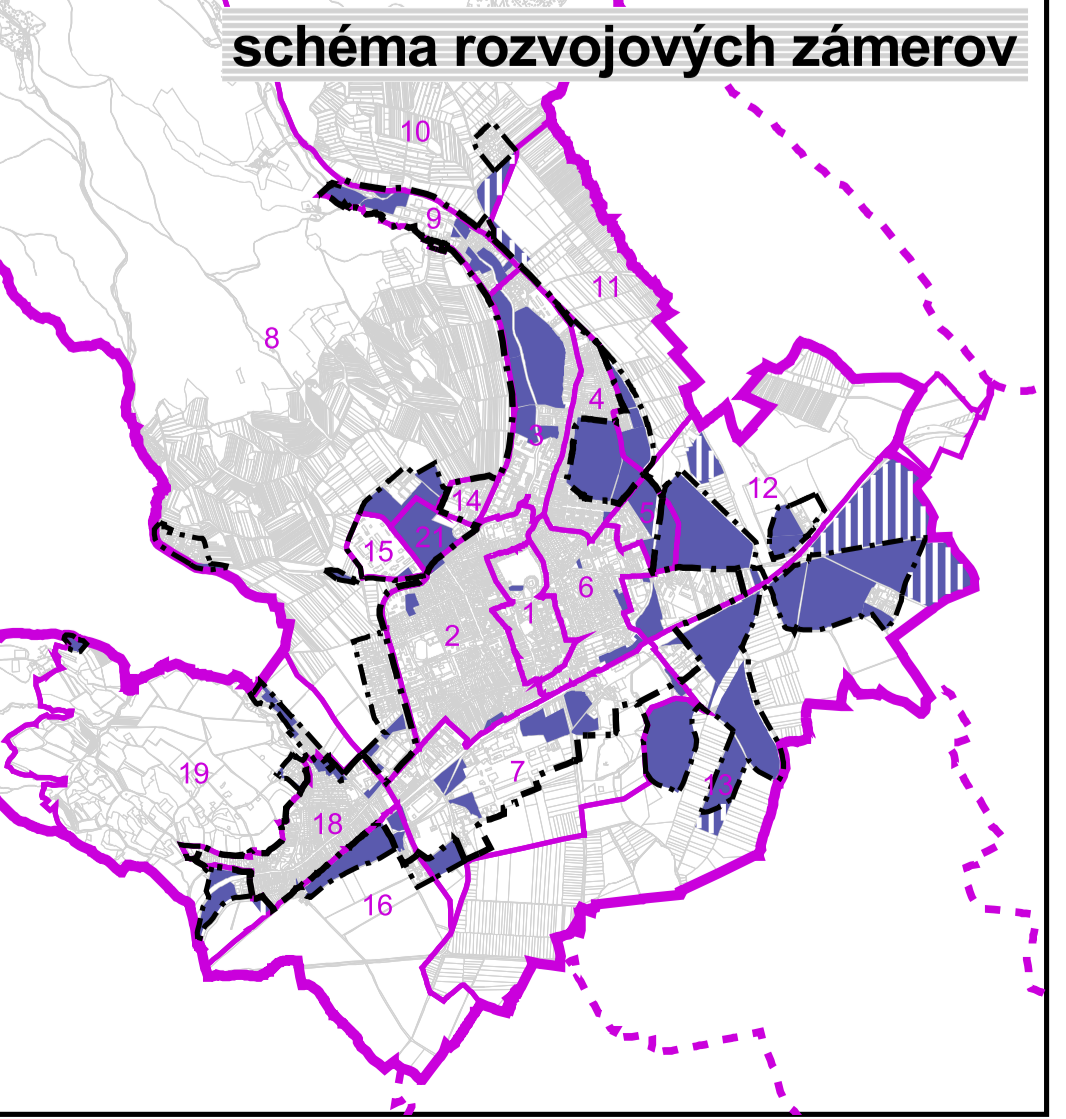
- Urbanistický obvod
- 1 Pezinok - stred
 - 2 Pezinok - západ
 - 3 Pezinok - sever
 - 4 Čajlanské Záhumenie
 - 5 Gának
 - 6 Pezinok - východ
 - 7 Maľulanka I
 - 8 Stará hora
 - 9 Liečebňa
 - 10 Kramárka
 - 11 Trnianska dolina
 - 12 Pri háji
 - 13 Panholec
 - 14 Účelové zariadenie I
 - 15 Účelové zariadenie II
 - 16 Maľulanka II
 - 18 Grinava
 - 19 Medvedie
 - 20 Hory
 - 21 Nemocnica



Mesto Pezinok
potvrdzuje platnosť Územného plánu mesta Pezinok
v zmysle uznesenia mestského zastupiteľstva
č. 241/2016 zo dňa 08.12.2016.

Termín účinnosti
od 01.04.2017.

Mgr. Oliver Šotaj
primátor



Legenda

Hranice

- hranica riešenej oblasti
- hranica katastrálneho územia
- hranica urbanistického obvodu
- hranica zastavaného územia
- navrhované zastavané územie podľa ÚPN mesta Pezinok (2013)

Krajinná zeleň (zeleň vo viditeľnej krajine)

- súvislý lesný porast
- nelesná drevinná vegetácia
- trvalý trávny porast
- orná pôda
- vinohady
- ovocný sad
- spravidelná zeleň vodných tokov

Veršné prístupná zeleň bez obmedzenia

- plachty zelenej parkovo upravanej zelenej verejných komunikačných priestorov a verejných priestranstiev
- limitačná zeleň

Zeleň športovo-rekreačných a rekreačných plôch

- zeleň športových plôch, športových areálov
- územie pre rekreáciu v prírodnom prostredí
- územie pre rekreáciu v urbanizovanom prostredí

Vyhradená zeleň s obmedzeným prístupom/obmedzenou verejnosťou

- zeleň mestského centra
- zeleň pri bytových domoch
- zeleň zaradená a areálov obľúbenej vybavenosti
- zeleň cintorína
- zeleň výrobných a skladových areálov
- zeleň zaradená a areálov technickej vybavenosti
- borstí biocentrálne priestory
- zeleň bez prístupu verejnosti
- zeleň záhrad rodinných domov
- zeleň záhradkárskych osád

Ostavné plochy

- územie zastavaných plôch (pozemné komunikácie, parkoviska, verejné priestranstvá)
- rehabilitačné územie po ukončení povolených činností
- vodné plochy
- vodné toky

Ochrana prírody a krajiny

- hranica chránenej krajiny Malé Karpaty
- hranica prírodnej rezervácie
- hranica NATURA 2000 - chránené vtáčie územie
- hranica NATURA 2000 - územie európskeho významu
- chránený strom

Územný systém ekologickej stability

- biocentrum (slavníky/vŕh)
- biokoridor
- genofondová lokalita
- významný krajinný prvok

Ochrana prístupných zdrojov

- osobitne chránené pôdy (1.-4. skupina BPEJ)
- registrované vinohady podľa ÚKSÚP
- Ústredný kontrolný a súborový ústav poľnohospodársky
- ochranný les
- ochranné pásmo leša 50 m
- pásmo hygienickej ochrany vodného zdroja

Pôdy ohrozené veternou eróziou

- stredná erózia
- ťažká až slabá erózia

Kultúrne hodnoty

- národná kultúrna pamiatka

Stresové javy

- záhľad navrhovaného nariadenia
- chránené kôškové územie
- debyvací priestor
- navrhované rozšírenie fauny
- otvorené územie výhradného kúšaka
- seľtinských surovín
- staré kováčské dielne

Dopravné línie a koridory

- hlavná tranzitná osia
- hlavné mestské cesty a radiály
- vedľajšie mestské cesty a radiály
- železničná trať
- cyklistické trasy
- chodníky v prírodnom prostredí
- Holuňský náhuby chodník
- Lesnícky náhuby chodník
- Baraný náhuby chodník
- Vrchotránsky náhuby chodník

Lokality, na ktoré nebol Obvodným pozemkovým úradom v Bratislave (OZPÚ) udelený súhlas na budúce použitie poľnohospodárskych území. Vyhlásenie súhlasu OZPÚ je možná iba na základe súhlasných zmien a doplnkov Územného plánu mesta Pezinok na túto lokalitu!



ÚZEMNÝ PLÁN OBCE MESTA PEZINOK

Výkres ochrany prírody a tvorby krajiny

M 1 : 10 000

2016

Zhotoviteľ: Aurea, spol. s r.o., Bratislava
Kaučička
Kováčik
Zodpovedný redaktor: Ing. Miroslav Šotaj, Ph.D.
Ing. Miroslav Šotaj
Ing. Miroslav Šotaj

Obstarávateľ: Mesto Pezinok
Mgr. Oliver Šotaj
Rajská ul. 7
020 01 Pezinok

Ostatní odborní spolupráca na obstaraní ÚPN: Dr. B. B. Prácheň