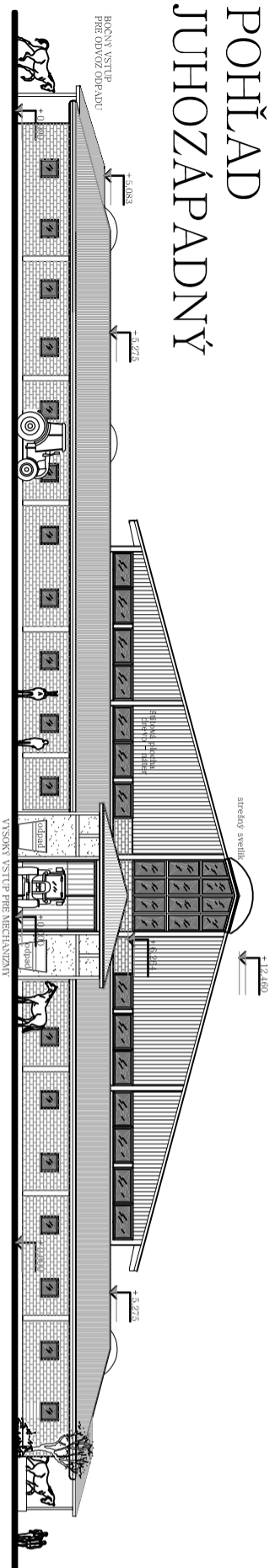
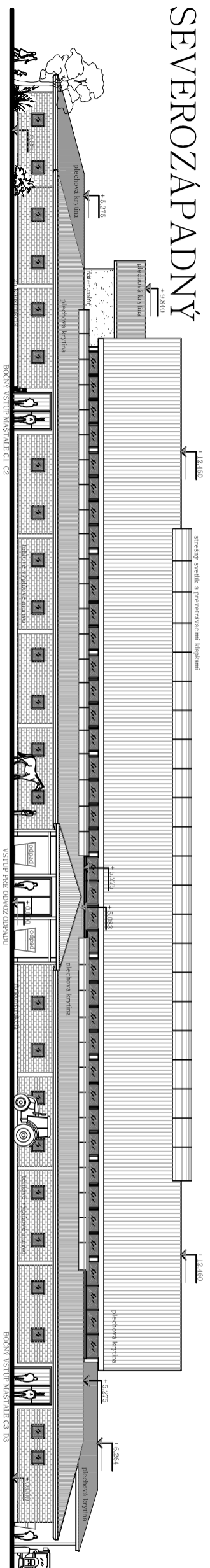


POHĚAD JUHOZÁPADNÝ



POHĚAD SEVEROZÁPADNÝ



CHAMPIONSHIP HALL 139



AREÁL ROZÁLKA

NOVOSTAVBA
JAZDECKÉJ HALY
S USTAJNĚNÍM KONÍ

POHĚADY

| | | | |
|--|--|----------------------------|--|
| Základní údaje projektu | | Typ objektu | |
| Název objektu: NOVOSTAVBA JAZDECKÉJ HALY S USTAJNĚNÍM KONÍ | | Typ objektu: JAZDECKÁ HALA | |
| Místo stavby: ROZÁLKA, okres Praha - západ | | Stavba: NOVOSTAVBA | |
| Stavba: POHĚADY SZ, JZ | | Měřítko: 1:500 | |
| Autor: A. Š. | | Datum: 1. 12. 2011 | |